

La società con sede nell'Area Science Park si conferma ai vertici dell'innovazione e della ricerca

Formazione a distanza, Simulware presenta SkS®

Simulware, società con sede nell'Area Science Park di Padriciano in provincia di Trieste e da anni ai vertici nazionali nel proprio settore, rivoluziona il mondo dell'eLearning.

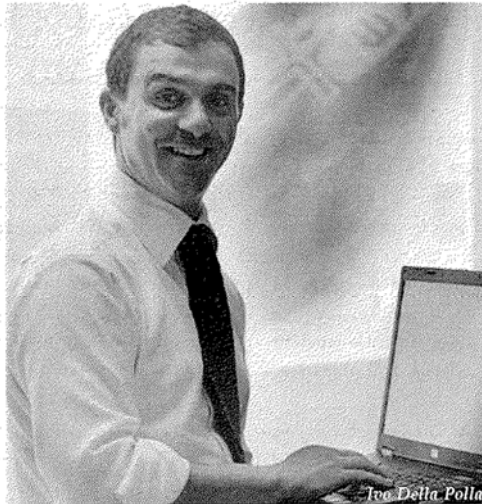
L'azienda giuliana, presente alla fiera Innovaction dal 14 al 17 febbraio all'interno dello stand Area Science Park, ha presentato nel corso di una conferenza stampa SKS® - Simulware Key Solution, una soluzione patent pending, ossia con deposito di richiesta brevetto europeo, che coniuga l'utilizzo di un oggetto hardware molto diffuso e di basso costo quale la chiave USB con un software assolutamente innovativo. Il prodotto elaborato da Simulware permette all'utente di svolgere la propria attività di formazione eLearning in qualsiasi momento, su qualsiasi macchina, con garanzia di protezione dei dati e delle attività, senza neces-

sità di disporre di una connessione a internet.

Alla prima occasione di disponibilità di un pc connesso basterà inserire una semplice chiavetta USB per interfacciarsi con la piattaforma dell'ente erogatore del corso per effettuare lo scambio di dati, e ritrovarsi allineati come se si fosse stati sempre connessi.

Nei metodi sino ad ora utilizzati per l'erogazione della formazione a distanza nella modalità eLearning era infatti possibile tracciare i dati ai fini di monitoraggio, valutazione e certificazione solamente in condizioni di connessione permanente a internet e alla piattaforma di erogazione dei contenuti.

Considerati i costi elevati, la qualità non sempre eccelsa e la non certa disponibilità di connessione, la soluzione SKS® - Simulware Key Solution elimina gli ostacoli che fino a oggi avevano tenu-



to distanti molti fruitori dal piacere dell'apprendimento a distanza.

"La soluzione SKS® è il frutto di una intensa attività di ricerca e sviluppo, resa possibile grazie alle opportunità che Area Science Park e Regione Friuli Venezia Giulia offrono alle imprese che vogliono impegnarsi per essere innovative e competitive sul mercato - spiega Ivo Della Polla, direttore generale e socio fondatore di Simulware.

Si tratta di un segno tangibile delle ricadute positive delle politiche finalizzate allo stimolo dell'innovazione e al processo che porta un'idea dal laboratorio di ricerca al mercato."

Simulware, società partecipata dal Gruppo Generali, attualmente occupa venti persone tra dipendenti e collaboratori ed ha chiuso il 2007 con un fatturato pari a 1,5 mln di euro.